

証券コード/Securities code: 1970

HITACHI
Inspire the Next

FACT SHEET (Year ended March 31, 2007)

ファクト・シート 2007年3月期

 **Hitachi Plant Technologies, Ltd.**

目次

Contents

- P.1-4 [主要連結財務データ](#)
Consolidated Financial Information
- P.5-6 [連結貸借対照表](#)
Consolidated Balance Sheets
- P.7 [連結損益計算書](#)
Consolidated Statements of Income
- P.8 [連結キャッシュ・フロー計算書](#)
Consolidated Statements of Cash Flows

注意事項

・事業統合に関して

株式会社日立プラントテクノロジーは、社会・産業インフラ事業の強化を目的に、日立プラント建設株式会社、日立機電工業株式会社、株式会社日立インダストリイズ、並びに株式会社日立製作所の電機グループの一部を統合し、2006年4月1日から新会社として発足しました。本資料の2003年3月期～2006年3月期の数値については、各ページの注記をご参照ください。

Points to note

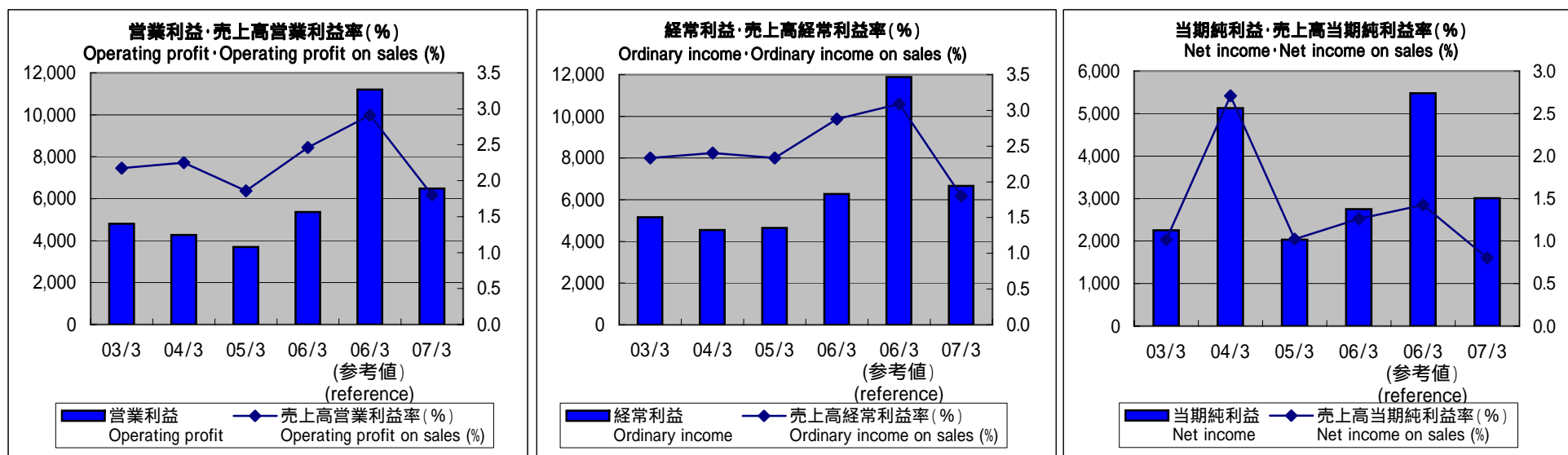
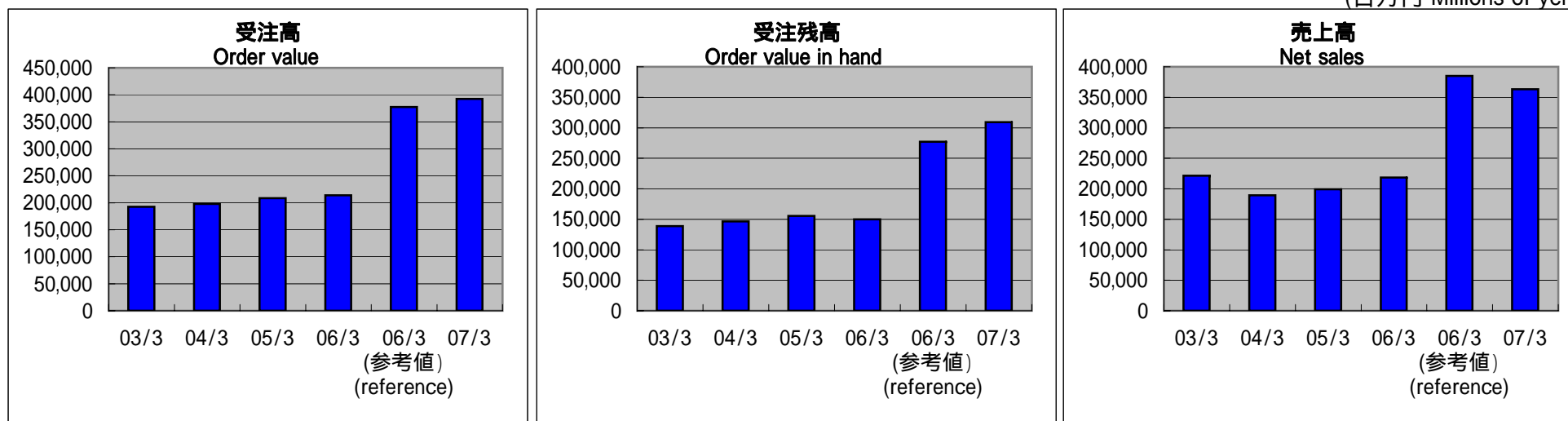
・Integration

Hitachi Plant Technologies, Ltd. was inaugurated on April 1, 2006 through the integration of Hitachi Plant Engineering & Construction Co., Ltd., Hitachi Kiden Kogyo Ltd., Hitachi Industries Co., Ltd. and part of Hitachi, Ltd.'s Industrial Systems group, in order to strengthen the social and industrial infrastructure businesses. Please refer to the notes on each page of this Fact Sheet regarding the results for years ended March 31, 2003 to March 31, 2006.

主要連結財務データ

Consolidated Financial Information

(百万円 Millions of yen)



(注) 03/3～06/3: 統合以前の日立プラント建設株の実績を表示しています。

(注) 06/3(参考値): 統合以前の旧各社の決算に基づく参考数値を表示しています。

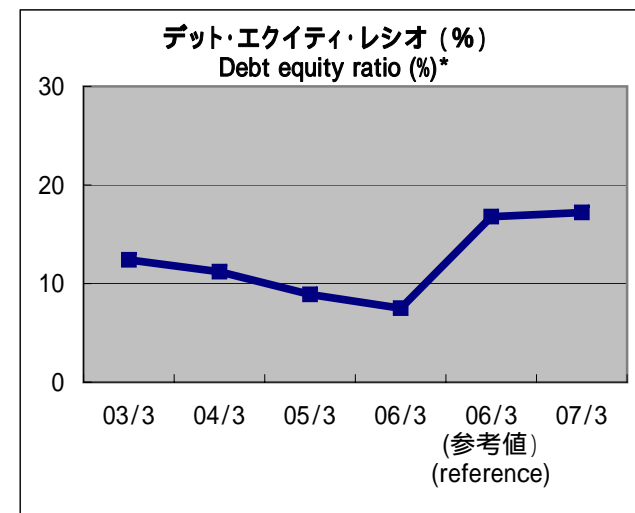
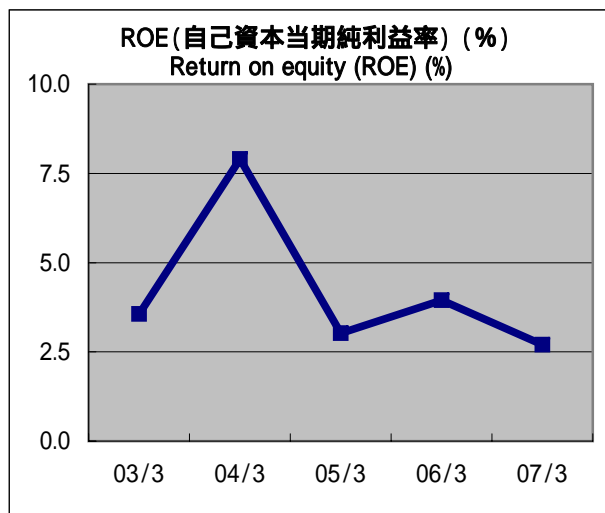
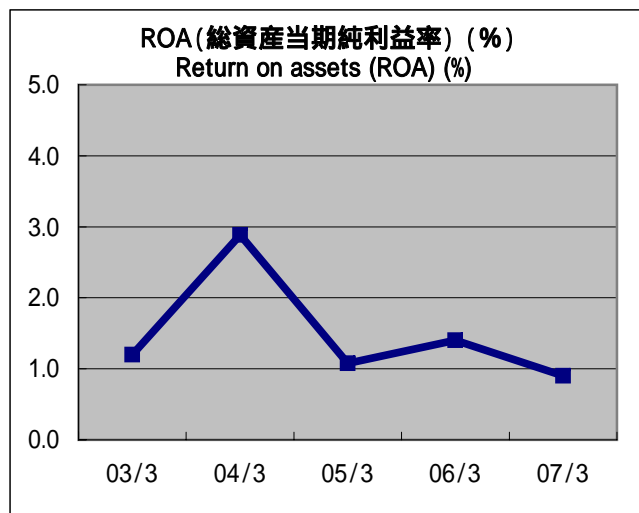
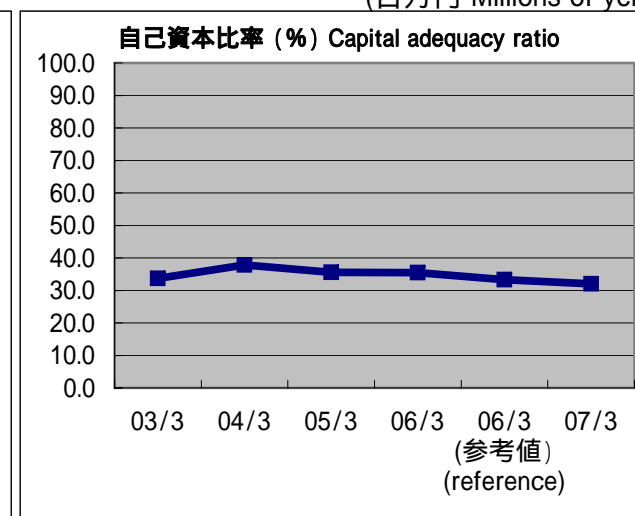
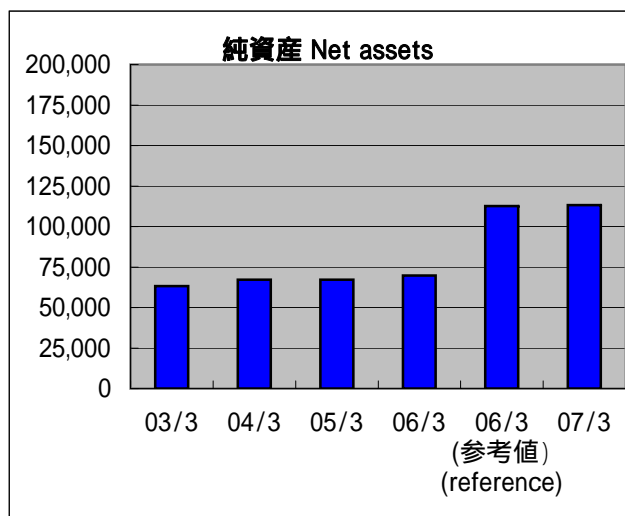
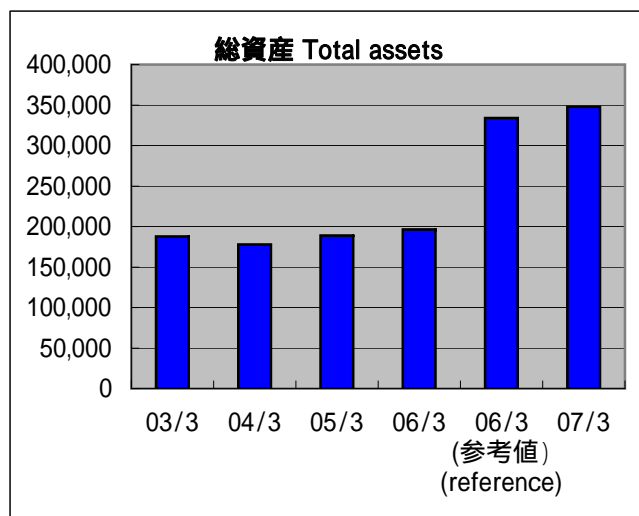
Notes:

1. Results for 03/3 to 06/3 are actual results of the former Hitachi Plant Engineering & Construction Co., Ltd. prior to the integration.
2. Results for 06/3 (reference) are estimations based on the closing results of all the former companies prior to the integration.

主要連結財務データ

Consolidated Financial Information

(百万円 Millions of yen)



(注) 2003/3～2006/3: 統合以前の日立プラント建設(株)の実績を表示しています。

(注) 2006/3(参考値): 統合以前の旧各社の決算に基づく参考数値を表示しています。

デット・エクイティ・レシオ = 有利子負債 ÷ 自己資本 × 100

Notes:

1. Results for 03/3 to 06/3 are actual results of the former Hitachi Plant Engineering & Construction Co., Ltd. prior to the integration.

2. Results for 06/3 (reference) are estimations based on the closing results of all the former companies prior to the integration.

* Debt equity ratio = Interest-bearing liabilities ÷ Equity capital × 100

主要連結財務データ

Consolidated Financial Information

		(百万円 Millions of yen)					
		2003/3	2004/3	2005/3	2006/3	2006/3 (reference)	2007/3
		2003年3月期	2004年3月期	2005年3月期	2006年3月期	2006年3月期 (参考値)	2007年3月期
受注高	Order value						
社会インフラシステム	Social infrastructure systems	-	-	-	-	144,909	136,601
産業システム	Industrial systems	-	-	-	-	101,323	115,989
空調システム	Air conditioning systems	-	-	-	-	86,840	85,224
エネルギーシステム	Energy systems	-	-	-	-	44,263	54,608
合計	Total	192,710	197,979	208,369	213,690	377,335	392,422
海外受注高	Overseas order value	12,976	21,660	26,668	30,013	73,250	76,147
期末受注残高	Order value in hand	138,799	146,507	155,526	149,701	277,087	309,117
売上高	Net sales						
社会インフラシステム	Social infrastructure systems	-	-	-	-	147,631	132,089
産業システム	Industrial systems	-	-	-	-	104,414	110,642
空調システム	Air conditioning systems	-	-	-	-	88,801	86,147
エネルギーシステム	Energy systems	-	-	-	-	43,960	34,289
合計	Total	221,311	189,454	199,014	218,212	384,806	363,167
海外売上高	Overseas sales	16,171	11,024	14,846	32,087	69,400	75,943

(注)2003/3～2006/3:統合以前の日立プラント建設株の実績を表示しています。

(注)2006/3(参考値):統合以前の旧各社の決算に基づく参考数値を表示しています。

Notes:

1. Results for 2003/3 to 2006/3 are actual results of the former Hitachi Plant Engineering & Construction Co., Ltd. prior to the integration.

2. The 2006/3 (reference) column shows estimations based on the closing results of all the former companies prior to the integration.

主要連結財務データ

Consolidated Financial Information

		(百万円 Millions of yen)					
		2003/3	2004/3	2005/3	2006/3	2006/3 (reference)	2007/3
		2003年3月期	2004年3月期	2005年3月期	2006年3月期	2006年3月期 (参考値)	2007年3月期
財政状態	Financial condition						
総資産	Total assets	187,714	177,757	188,802	196,298	334,166	347,986
純資産	Net assets	63,238	67,238	67,175	69,687	112,632	113,293
自己資本比率 (%)	Capital adequacy ratio (%)	33.7	37.8	35.6	35.5	33.3	32.0
キャッシュ・フローの状況	Cash flows						
営業活動によるキャッシュ・フロー	Cash flows from operating activities	-3,226	772	-6,672	4,655	-	-1,298
投資活動によるキャッシュ・フロー	Cash flows from investing activities	-1,082	-1,159	-293	-851	-	-4,656
フリー・キャッシュ・フロー	Free cash flow	-4,308	-387	-6,965	3,804	-	-5,954
財務活動によるキャッシュ・フロー	Cash flows from financing activities	-1,216	-1,920	-3,263	-2,135	-	-2,976
現金及び現金同等物の期末残高	Cash and cash equivalents at end of year	30,578	28,099	17,915	19,782	-	16,333
1株当たりデータ	Per share data						
1株当たり当期純利益 (円)	Net income per share (yen)	17.30	42.67	16.46	22.61	27.51	15.50
1株当たり純資産 (円)	Net assets per share (yen)	535.25	576.30	581.69	599.58	573.74	573.86
1株当たり配当金 (円)	Dividends per share (yen)	10	10	13	12	-	12
配当性向 (%)	Dividend payout ratio (%)	97.8	28.3	93.2	64.6	-	115.8
その他のデータ	Other data						
ROA (総資産当期純利益率) (%)	Return on assets (ROA)	1.1	2.8	1.1	1.4	-	0.9
ROE (自己資本当期純利益率) (%)	Return on equity (ROE)	3.6	7.9	3.0	4.0	-	2.7
デット・エクイティ・レシオ (%)	Debt equity ratio (%)*	12.4	11.2	8.9	7.5	16.8	17.2
設備投資額	Capital investments	1,702	942	574	814	-	6,091
減価償却費	R&D costs	1,791	1,794	1,656	1,536	-	4,185

(注)2003/3～2006/3:統合以前の日立プラント建設株の実績を表示しています。

(注)2006/3(参考値):統合以前の旧各社の決算に基づく参考数値を表示しています。

デット・エクイティ・レシオ = 有利子負債 ÷ 自己資本 × 100

Notes:

1. Results for 2003/3 to 2006/3 are actual results of the former Hitachi Plant Engineering & Construction Co., Ltd. prior to the integration.

2. The 2006/3 (reference) column shows estimations based on the closing results of all the former companies prior to the integration.

* Debt equity ratio = Interest-bearing liabilities ÷ Equity capital x 100

連結貸借対照表

Consolidated Balance Sheets

		(百万円 Millions of yen)					
		2003/3	2004/3	2005/3	2006/3	2006/3	2007/3
		2003年3月期	2004年3月期	2005年3月期	2006年3月期	2006年3月期 (reference) (参考値)	2007年3月期
流動資産	Current assets	158,639	155,116	167,475	174,304	284,647	296,487
現金預金	Cash and time deposits	5,201	4,446	5,322	5,280	7,145	9,353
受取手形・売掛金	Notes and accounts receivable, trade	67,214	62,524	81,108	90,286	150,259	160,074
たな卸資産	Inventories	51,711	53,387	56,736	50,769	89,771	97,184
繰延税金資産	Deferred income taxes	3,269	3,589	3,427	2,761	6,877	6,735
預け金	Deposits	25,377	23,653	12,593	14,502	17,639	6,992
その他流動資産	Other current assets	7,199	8,463	8,810	10,978	13,525	16,450
貸倒引当金	Allowance for doubtful accounts	-1,332	-946	-521	-272	-569	-301
固定資産	Fixed assets	29,075	22,641	21,327	21,994	49,519	51,499
有形固定資産	Property, plant and equipment	9,636	8,826	8,055	7,799	26,257	29,739
建物・構築物	Buildings and structures	3,920	3,637	3,346	3,182	-	11,153
機械・運搬具	Machinery and delivery equipment	999	838	654	576	-	8,258
土地	Land	2,809	2,770	2,757	2,757	-	6,970
建設仮勘定	Construction in progress	45	35	19	58	-	766
その他有形固定資産	Other property, plant and equipment	1,863	1,546	1,279	1,226	-	2,592
無形固定資産	Intangible fixed assets	1,681	1,850	1,621	1,532	2,083	2,086
投資その他の資産	Investments and other assets	17,758	11,965	11,651	12,663	21,179	19,674
投資有価証券	Investments in securities	4,312	4,732	4,518	6,566	10,437	7,704
繰延税金資産	Deferred income taxes	10,042	5,104	5,010	4,006	8,252	8,639
その他投資等	Other investments, etc.	4,432	2,721	2,531	2,369	2,826	3,604
貸倒引当金	Allowance for doubtful accounts	-1,028	-592	-408	-278	-336	-273
資産合計	Total assets	187,714	177,757	188,802	196,298	334,166	347,986

(注)2003/3～2006/3:統合以前の日立プラント建設(株)の実績を表示しています。

(注)2006/3(参考値):統合以前の旧各社の決算に基づく参考数値を表示しています。

Notes:

1. Results for 2003/3 to 2006/3 are actual results of the former Hitachi Plant Engineering & Construction Co., Ltd. prior to the integration.
2. The 2006/3 (reference) column shows estimations based on the closing results of all the former companies prior to the integration.

連結貸借対照表

Consolidated Balance Sheets

		(百万円 Millions of yen)					
		2003/3	2004/3	2005/3	2006/3	2006/3 (reference)	2007/3
		2003年3月期	2004年3月期	2005年3月期	2006年3月期	2006年3月期 (参考値)	2007年3月期
流動負債	Current liabilities	99,097	95,827	107,584	112,641	196,902	211,296
支払手形・買掛金	Notes and accounts payable, trade	50,632	52,105	61,036	67,138	104,361	121,109
短期借入金	Short-term loans	7,860	7,560	6,000	5,250	17,978	18,000
一年以内返済予定の長期借入金	Long-term loans due within one year	-	-	-	-	-	973
未払法人税等	Accrued income taxes	2,113	733	2,219	2,526	-	2,204
前受金	Advance payments from customers	30,731	26,350	29,932	27,918	44,827	42,031
完成工事補償引当金	Compensation allowance	424	360	319	283	-	121
製品保証等引当金	Product warranty allowance	-	-	-	-	-	1,249
受注損失引当金	Allowance for losses on construction contracts	-	-	188	322	-	3,290
その他流動負債	Other current liabilities	7,337	8,719	7,890	9,204	29,736	22,319
固定負債	Long-term liabilities	24,726	13,972	13,047	12,657	24,632	23,397
長期借入金	Long-term debt	-	-	-	-	700	256
退職給付引当金	Allowance for retirement benefits	23,218	12,916	11,830	11,817	22,788	21,293
役員退職慰労引当金	Allowance for directors' retirement	1,240	794	963	750	-	747
その他固定負債	Other long-term liabilities	268	262	254	90	1,144	1,101
負債合計	Total liabilities	123,823	109,799	120,631	125,298	221,534	234,693
少数株主持分	Minority interests	653	720	996	1,313	-	-
資本金	Paid-in capital	7,319	7,319	7,319	7,319	-	-
資本剰余金	Capital surplus	10,132	10,133	10,134	10,132	-	-
利益剰余金	Retained earnings	46,781	50,520	51,264	52,255	-	-
その他有価証券評価差額金	Net unrealized holding gain/loss on securities	665	1,465	1,324	2,520	-	-
為替換算調整勘定	Foreign currency translation adjustment	-1,634	-1,750	-1,905	-1,846	-	-
自己株式	Treasury stock, at cost	-25	-449	-961	-693	-	-
資本合計	Total stockholders' equity	63,238	67,238	67,175	69,687	-	-
負債、少数株主持分及び資本合計	Total liabilities, minority interests and stockholders' equity	187,714	177,757	188,802	196,298	-	-
株主資本	Stockholders' equity	-	-	-	-	109,894	111,115
資本金	Paid-in capital	-	-	-	-	12,000	12,000
資本剰余金	Capital surplus	-	-	-	-	20,904	20,945
利益剰余金	Retained earnings	-	-	-	-	77,683	78,677
自己株式	Treasury stock, at cost	-	-	-	-	-693	-507
評価・換算差額等	Valuation and translation adjustments	-	-	-	-	1,425	395
その他有価証券評価差額金	Net unrealized holding gain/loss on securities	-	-	-	-	3,269	2,180
繰延ヘッジ損益	Gain/loss on deferred hedges	-	-	-	-	-	5
為替換算調整勘定	Foreign currency translation adjustment	-	-	-	-	-1,844	-1,790
新株予約権	Stock options	-	-	-	-	-	25
少数株主持分	Minority interests	-	-	-	-	1,313	1,758
純資産合計	Total net assets	-	-	-	-	112,632	113,293
負債及び純資産合計	Total liabilities and net assets	-	-	-	-	334,166	347,986

(注)2003/3～2006/3:統合以前の日立プラント建設㈱の実績を表示しています。

(注)2006/3(参考値):統合以前の旧各社の決算に基づく参考数値を表示しています。

Notes:

1. Results for 2003/3 to 2006/3 are actual results of the former Hitachi Plant Engineering & Construction Co., Ltd. prior to the integration.

2. The 06/3 (reference) column shows estimations based on the closing results of the former companies prior to the integration.

連結損益計算書

Consolidated Statements of Income

		(百万円 Millions of yen)					
		2003/3	2004/3	2005/3	2006/3	2006/3 (reference)	2007/3
		2003年3月期	2004年3月期	2005年3月期	2006年3月期	2006年3月期 (参考値)	2007年3月期
売上高	Net sales	221,311	189,454	199,014	218,212	384,806	363,167
売上高原価	Cost of sales	199,768	168,832	178,484	195,067	332,938	319,088
売上総利益	Gross profit	21,543	20,622	20,530	23,145	51,868	44,079
販売費及び一般管理費	Selling, general and administrative expenses	16,733	16,357	16,828	17,774	40,669	37,596
営業利益	Operating profit	4,810	4,265	3,702	5,371	11,199	6,483
営業外収益	Non-operating income	885	841	1,104	1,060	1,839	1,074
(受取利息配当金)	Interest and dividend income	297	104	86	165	205	213
(その他営業外収益)	Other non-operating income	588	737	1,018	895	1,634	861
営業外費用	Non-operating expenses	528	554	157	152	1,151	896
(支払利息)	Interest expense	36	37	31	25	86	165
(その他営業外費用)	Other non-operating expenses	492	517	126	127	1,065	731
経常利益	Ordinary income	5,167	4,552	4,649	6,279	11,887	6,661
特別利益	Extraordinary gains	-	9,370	350	173	468	1,371
(固定資産売却益)	Gain on sales of fixed assets	-	-	-	-	-	109
(関係会社株式売却益)	Gain on sales of shares in affiliated companies	-	-	-	173	173	-
(投資有価証券売却益)	Gain on sales of investment securities	-	-	350	-	295	1,262
(厚生年金基金代行部分返上益)	Gain on transfer of the substitutional portion of employees' pension fund liabilities	-	9,370	-	-	-	-
特別損失	Extraordinary losses	94	3,092	5	102	1,440	1,215
(統合関連費用)	Integration expenses	-	-	-	102	144	225
(投資有価証券評価損)	Loss on revaluation of investment securities	-	-	-	-	-	112
(固定資産売却損)	Loss on sales of fixed assets	-	-	-	-	41	101
(早期退職加算金)	Additional payments for early retirement	-	1,413	-	-	-	-
(事業整理損)	Restructuring losses	-	1,048	-	-	-	-
(関係会社株式売却損)	Loss on sales of shares in affiliated companies	94	-	5	-	-	-
(特別退職金)	Special retirement payments	-	-	-	-	1,255	126
(その他特別損失)	Other extraordinary losses	-	631	-	-	-	651
税金等調整前当期純利益	Income before income taxes and minority interests	5,073	10,830	4,994	6,350	10,915	6,817
法人税、住民税及び事業税	Corporation tax, inhabitant's tax and business tax	2,897	1,529	2,495	2,612	4,766	2,809
法人税等調整額	Deferred income taxes	-135	4,076	354	843	530	723
少数株主利益	Minority interests	59	94	112	142	142	277
当期純利益	Net income	2,252	5,131	2,033	2,753	5,477	3,008

(注)2003/3～2006/3:統合以前の日立プラント建設(株)の実績を表示しています。

(注)2006/3(参考値):統合以前の旧各社の決算に基づく参考数値を表示しています。

Notes:

1. Results for 2003/3 to 2006/3 are actual results of the former Hitachi Plant Engineering & Construction Co., Ltd. prior to the integration.
2. The 2006/3 (reference) column shows estimations based on the closing results of all the former companies prior to the integration.

連結キャッシュ・フロー計算書

Consolidated Statements of Cash Flows

	(百万円 Millions of yen)					
	2003/3	2004/3	2005/3	2006/3	2006/3 (reference)	2007/3
	2003年3月期	2004年3月期	2005年3月期	2006年3月期	2006年3月期 (参考値)	2007年3月期
営業活動によるキャッシュ・フロー	I. Cash flows from operating activities					
税金等調整前当期純利益	5,073	10,830	4,994	6,350	-	6,817
減価償却費	1,791	1,794	1,656	1,536	-	4,185
貸倒引当金の減少額	-237	-822	-531	-379	-	-331
退職給付引当金の減少額	-2	-10,280	-1,030	-19	-	-1,558
受取利息及び受取配当金	-297	-104	-86	-165	-	-213
支払利息	36	37	31	25	-	165
為替差損益	-357	64	-152	-109	-	1
持分法による投資利益	-	-	-	-	-	-169
売上債権の減少額又は増加額	3,323	5,130	-18,623	-9,129	-	-7,874
たな卸資産の減少額又は増加額	28,714	-1,728	-3,426	6,046	-	-6,701
仕入債務の増加額又は減少額	-16,487	1,497	8,950	6,042	-	15,123
前受金の増加額又は減少額	-20,972	-4,367	3,613	-2,025	-	-2,819
未払費用の増加額又は減少額	-729	1,327	-528	-130	-	681
未払消費税等の増加額又は減少額	-26	649	-870	970	-	1,050
その他	1,197	-711	315	-2,335	-	-5,614
小計	1,027	3,316	-5,687	6,678	-	2,743
利息及び配当金の受取額	297	104	86	165	-	217
利息の支払額	-36	-37	-31	-25	-	-165
法人税等の支払額	-4,514	-2,611	-1,040	-2,163	-	-4,093
営業活動によるキャッシュ・フロー	-3,226	772	-6,672	4,655	-	-1,298
投資活動によるキャッシュ・フロー	II. Cash flows from investing activities					
有形固定資産・無形固定資産の取得による支出	-2,471	-1,489	-861	-1,214	-	-6,638
有形固定資産・無形固定資産の売却による収入	60	60	66	75	-	497
投資有価証券の取得による支出	-580	-104	-39	-50	-	-50
投資有価証券の売却による収入	2	25	376	15	-	1,541
投資有価証券の償還による収入	2,000	1,000	-	-	-	-
関係会社株式の売却による収入	-93	-	196	386	-	-
その他	-	-651	-31	-63	-	-6
投資活動によるキャッシュ・フロー	-1,082	-1,159	-293	-851	-	-4,656
財務活動によるキャッシュ・フロー	III. Cash flows from financing activities					
短期借入金の純増減額	-	-300	-1,560	-750	-	12
長期借入金の返済による支出	-	-	-	-	-	-274
自己株式の取得による支出	-	-	-	-21	-	-73
自己株式の売却による収入	-	-	-	274	-	300
自己株式の純増加額	-19	-424	-512	-	-	-
配当金の支払額	-1,178	-1,178	-1,159	-1,612	-	-1,856
少数株主への配当金の支払額	-19	-18	-32	-26	-	-31
合併交付金の支払額	-	-	-	-	-	-1,054
財務活動によるキャッシュ・フロー	-1,216	-1,920	-3,263	-2,135	-	-2,976
現金及び現金同等物に依る換算差額	IV. Translation adjustments relating to cash and cash equivalents					
現金及び現金同等物の増加額又は減少額	-5,751	-2,479	-10,184	1,867	-	-8,897
現金及び現金同等物の期首残高	36,319	30,578	28,099	17,915	-	19,782
会社分割及び合併による現金及び現金同等物の増加額	10	-	-	-	-	5,448
現金及び現金同等物の期末残高	30,578	28,099	17,915	19,782	-	16,333

(注)2003/3～2006/3: 統合以前の日立プラント建設㈱の実績を表示しています。

(注)2006/3(参考値): 統合以前の旧各社の決算に基づく参考数値を表示しています。

Notes:

1. Results for 2003/3 to 2006/3 are actual results of the former Hitachi Plant Engineering & Construction Co., Ltd. prior to the integration.

2. The 2006/3 (reference) column shows estimations based on the closing results of all the former companies prior to the integration.

[お問い合わせ先](#)

株式会社日立プラントテクノロジー
コーポレート・コミュニケーション本部CSRグループ
TEL 03-3576-4114
URL <http://www.hitachi-pt.co.jp>

For further information, please contact:

Hitachi Plant Technologies, Ltd.
Corporate Communication Division, CSR Group
Tel.: 03-3576-4114
URL <http://www.hitachi-pt.co.jp>

本社移転のため、2007年5月7日から電話番号が03-5928-8100に変更となります。
詳細は当社ホームページをご参照下さい。

Due to head office relocation, from May 7, 2007 the contact telephone number will change to 03-5928-8100.
Please see the corporate website for further details.